

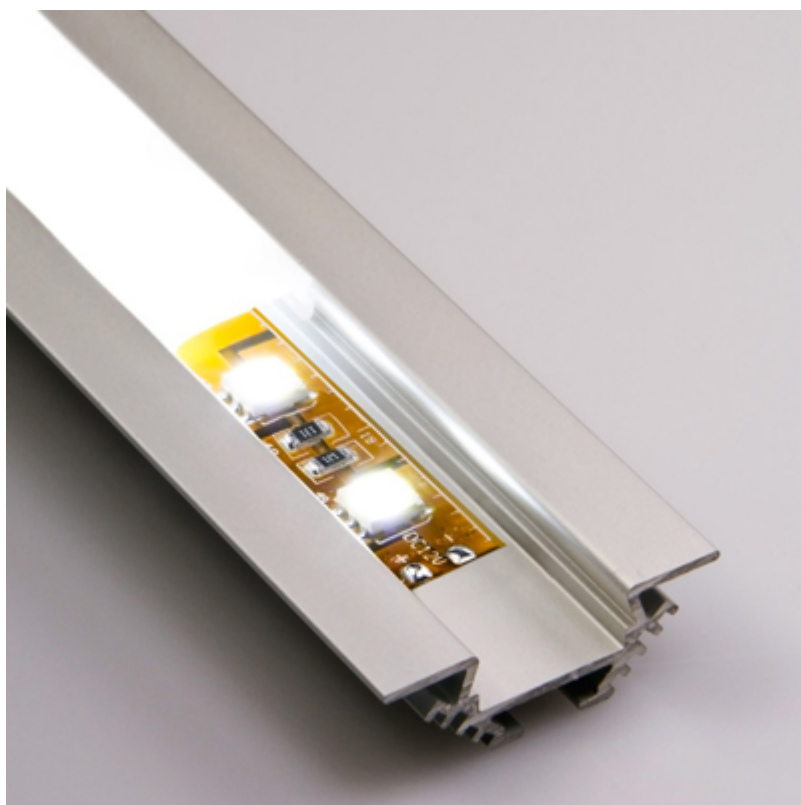
## PRODUTO MATRIZ - REF TESTE 12345

### DESCRIÇÃO

Luminária linear ideal para aplicações de embutir em mobiliário e marcenaria em geral com fixação, fita dupla face ou silicone.

Permite o corte em esquadria para junção Vertical/Horizontal e mudanças de direção em qualquer angulação.

Por ser um perfil extremamente baixo, a marcação de pontos é inevitável.



### FICHA TÉCNICA

Modelo:	PRODUTO MATRIZ
Referência:	REF TESTE 12345
Montagem:	Mobiliário
Utilização:	Indoor
IP:	40
Corpo:	Plástico
Difusor:	Acrílico Translúcido (engate rápido frontal)
Cores de Acab.:	Plástico branco natural ou pintado
Comp. Máx. do Perfil:	Até 4 metros sem emendas
Fonte de Luz:	Fita de LED (conforme o quadro abaixo)

Observações:

Considerar sempre comprimentos de borda a borda do frame.

Desenho  
Técnico

Desenho  
Instalação

## INFORMAÇÃO GERAL

A fita Led Profiles permite dimerização de duas formas: 1) Com drive comum + dimmer Led Profiles (12V) (instalado entre a fita e o drive). 2) Com drive dimerizável + sistema de controle ou dimmer (bolinha) comum.

## ARQUIVOS

## QUADRO DE FITAS DISPONÍVEIS

Potência (W)	Temp. de Cor	Fluxo Lum. (lm/m)	Corte (cm)	IP	Largura(mm)
5	2500K, 2700K, 3000K, 4000K e 5000K	500	5,0	20 ou 65	8

10	2500K, 2700K, 3000K, 4000K e 5000K	1000	2,5	20 ou 65	10
16	2700K, 3000K, 4000K e 5000K	1600	5,0	20	12
19	2700K, 3000K, 4000K e 5000K	1920	2,5	20	15
26 (24V)	2700K, 3000K, 4000K e 5000K	2300	5,5	20 / 65	12

## QUADRO DE FITAS OPCIONAIS

Temperatura de Cor 2.500K nas potências de 5W e 10W

RC 98 nas potências de 5W, 10W e 26W (24v)

RGBW na potência de 10W

Turtable White na potência de 10W

[dkpdf-button]