

DALÍ - DL5138

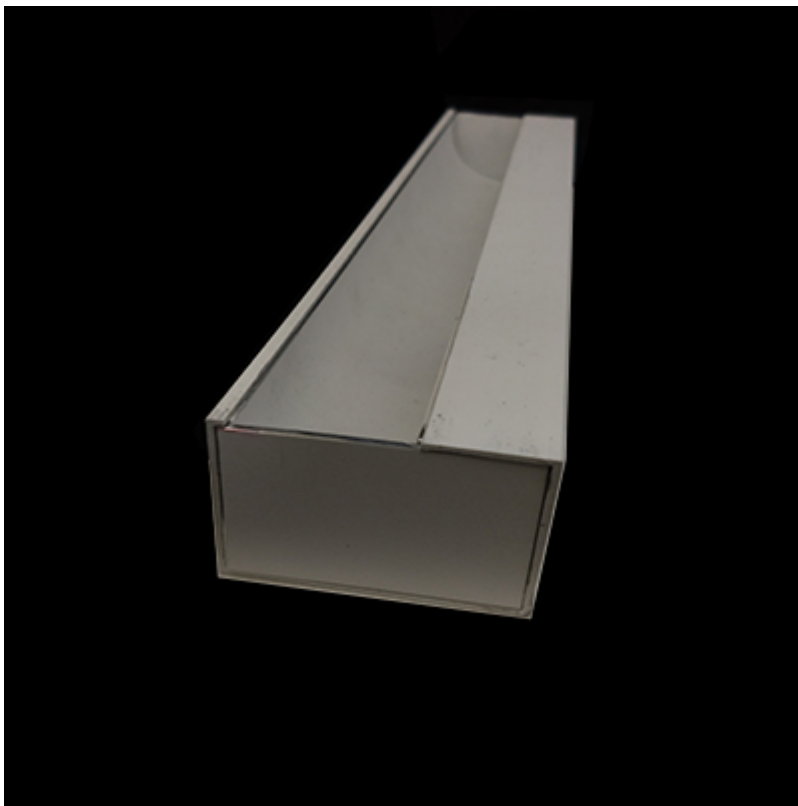
DESCRIÇÃO

Luminária linear ideal para aplicações de sobrepor em tetos/laje, paredes ou marcenaria com fixação por parafusos.

Com iluminação indireta, se torna perfeito para a iluminação de quadros.

Iluminação contínua e uniforme sem a marcação de pontos de luz quando usado com fita short pitch.

Construção com rebatedor parabólico para projeção assimétrica.



FICHA TÉCNICA

Modelo:	DALÍ
Referência:	DL5138
Montagem:	Teto, Parede e Marcenaria
Utilização:	Indoor
IP:	40
Corpo:	Alumínio
Difusor:	Acrílico Translúcido (engate rápido frontal)
Cores de Acab.:	Pintura Eletrostática Texturizada. Branco, Preto, Prata, Cinza Médio e Aço Corten.

Comp. Máx. do Perfil:	Até 4 metros sem emendas
Fonte de Luz:	Fita de LED (conforme o quadro abaixo)
Observações:	

Desenho
Técnico

Desenho
Instalação

INFORMAÇÃO GERAL

A fita Led Profiles permite dimerização de duas formas: 1) Com drive comum + dimmer Led Profiles (12V) (instalado entre a fita e o drive). 2) Com drive dimerizável + sistema de controle ou dimmer (bolinha) comum.

ARQUIVOS

QUADRO DE FITAS DISPONÍVEIS

Potência (W)	Temp. de Cor	Fluxo Lum. (lm/m)	Corte (cm)	IP	Largura(mm)
5	2500K, 2700K, 3000K, 4000K e 5000K	500	5,0	20 ou 65	8
10	2500K, 2700K, 3000K, 4000K e 5000K	1000	2,5	20 ou 65	10
16	2700K, 3000K, 4000K e 5000K	1600	5,0	20	12
19	2700K, 3000K, 4000K e 5000K	1920	2,5	20	15
26 (24V)	2700K, 3000K, 4000K e 5000K	2300	5,5	20 / 65	12

QUADRO DE FITAS OPCIONAIS

Temperatura de Cor 2.500K nas potências de 5W e 10W

RC 98 nas potências de 5W, 10W e 26W (24v)

RGBW na potência de 10W

Turntable White na potência de 10W

[dkpdf-button]